

**Анализ анкетирования студентов колледжа по специальности 13.02.11
Техническая эксплуатация и обслуживание электрического и
электромеханического оборудования (по отраслям)
За 2021-2022 учебный год**

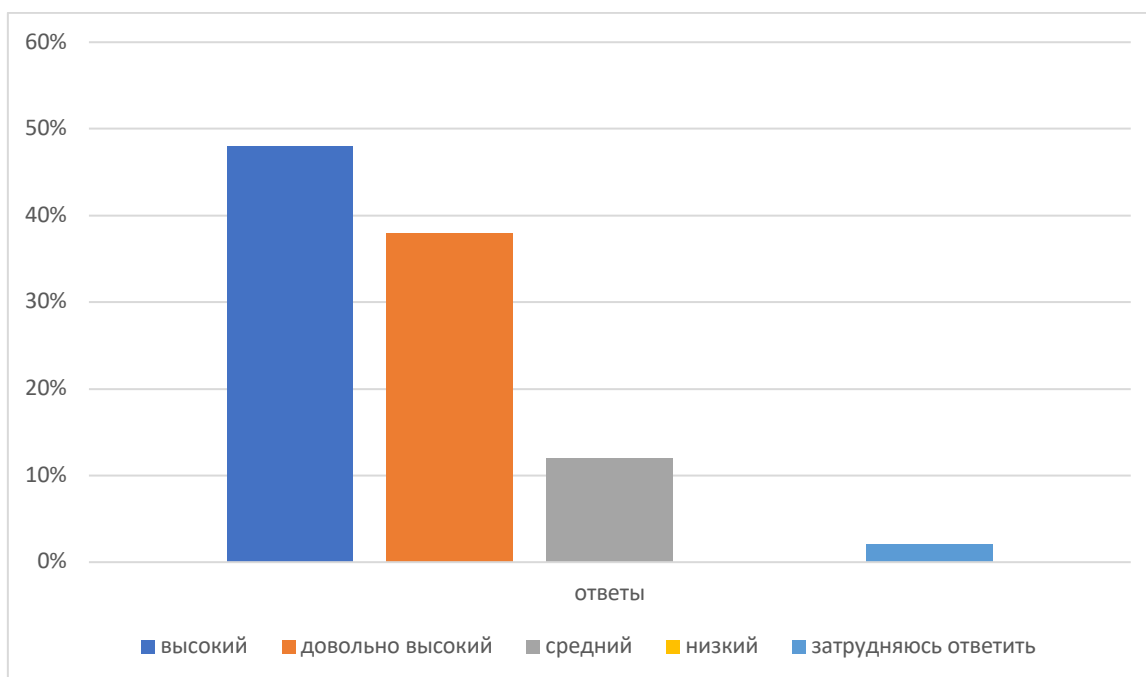
Как Вы в целом оцениваете уровень профессионализма педагогов колледжа?
Высокий -48%

Довольно высокий -38%

Средний -12%

Низкий -0%

Затрудняюсь ответить-2%



На ваш взгляд отношения между обучающимися в учебной группе чаще всего:

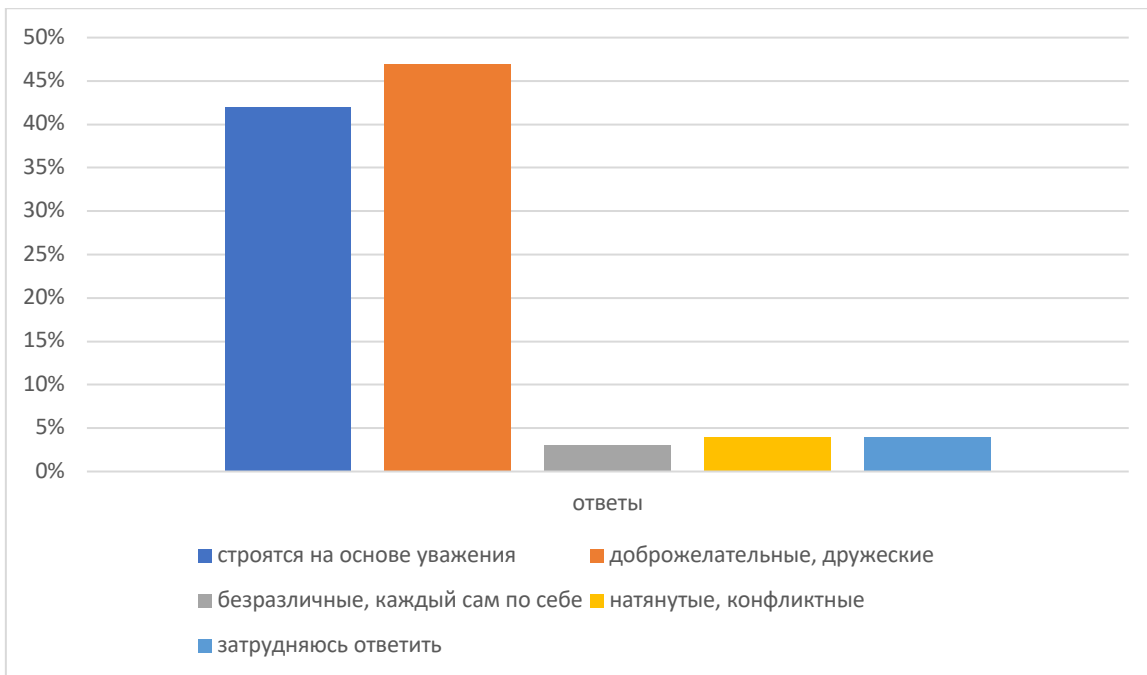
Строятся на основе уважения-42%

Доброжелательные, дружеские-47%

Безразличные, каждый сам по себе-3%

Натянутые, конфликтные-4%

Затрудняюсь ответить-4%



Считаете ли вы, что применение нововведений (инноваций) в колледже способствует повышению качества образования

Полностью согласен-50%

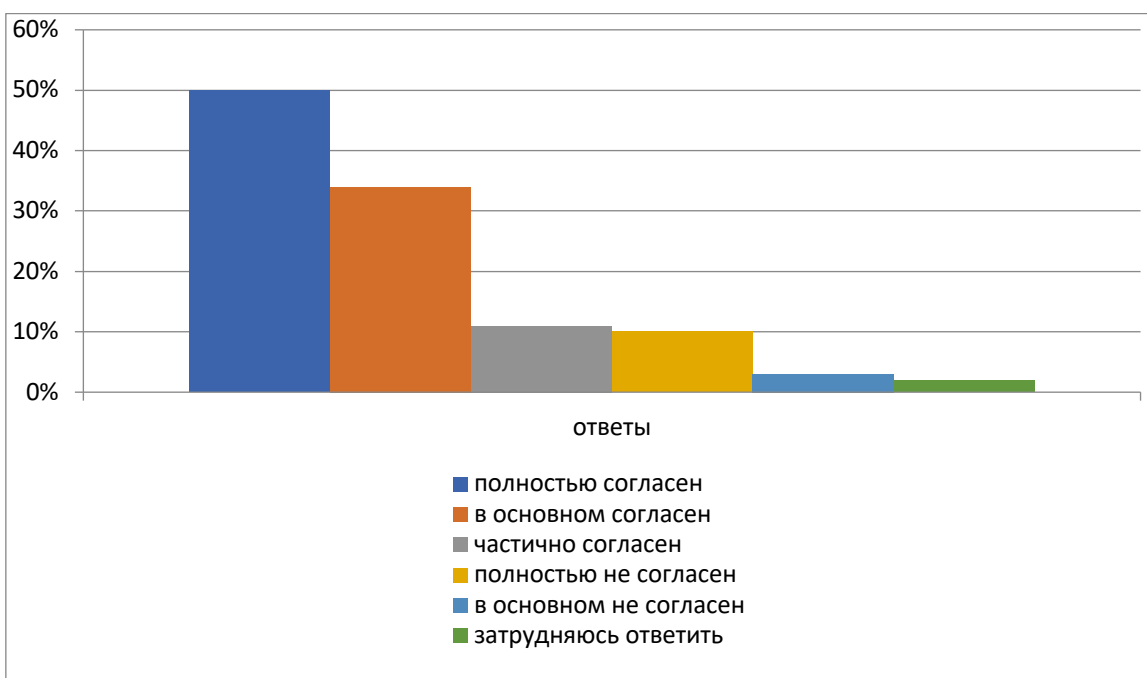
В основном согласен-34%

Частично согласен-11%

Полностью не согласен-0%

В основном не согласен-3%

Затрудняюсь ответить-2%



Каков на ваш взгляд уровень учебной нагрузки в колледже

Очень высокий, невыполнимый-0%

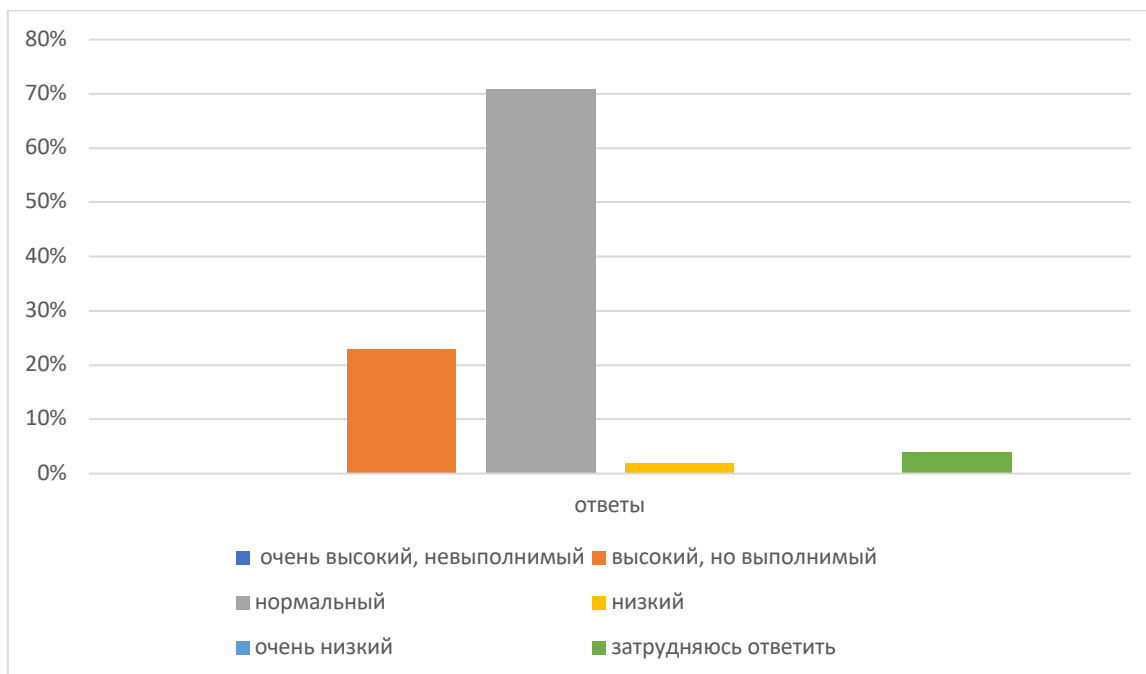
Высокий, но выполнимый-23%

Нормальный-71%

Низкий-2%

Очень низкий-0%

Затрудняюсь ответить-4%



Испытываете ли вы трудности в процессе обучения, если да, то какие (можно выбрать несколько вариантов ответа)

Нет, не испытываю трудностей-85%

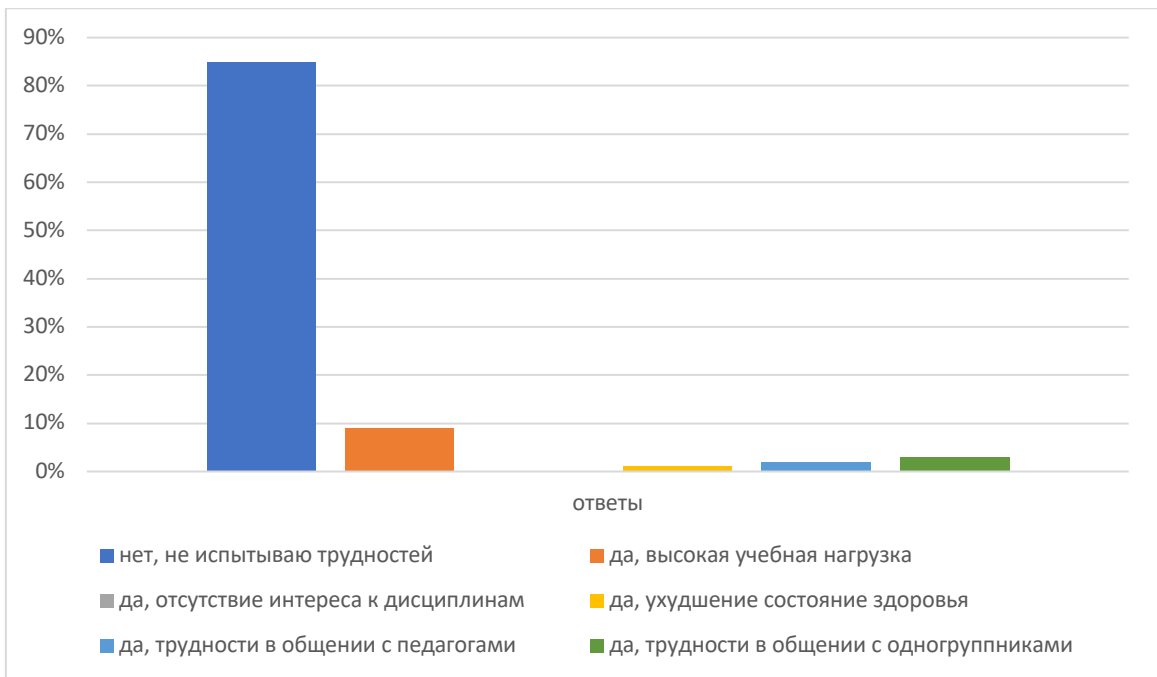
Да, высокая учебная нагрузка-9%

Да, отсутствие интереса к дисциплинам-0%

Да, ухудшение состояния здоровья-1%

Да, трудности в общении с педагогами-2%

Да, трудности в общении с одногруппниками-3%



Какие проблемы вы видите в организации учебного процесса в колледже

Несоответствие изучаемых дисциплин получаемой специальности-4%

Недостаточное количество часов для наиболее значимых дисциплин-0%

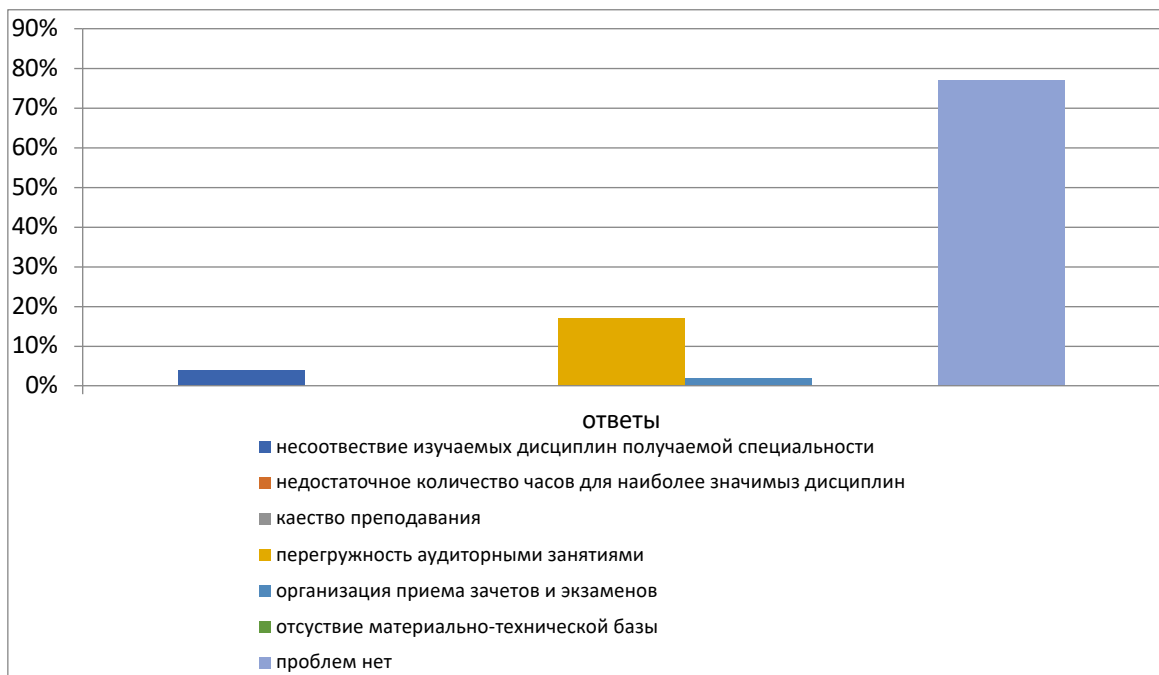
Качество преподавания-0%

Перегруженность аудиторными занятиями-17%

Организация приема зачетов и экзаменов-2%

Отсутствие материально-технической базы-0%

Проблем нет-77%



Удовлетворены ли характером отношений, сложившихся между преподавателями и студентами вашей группы

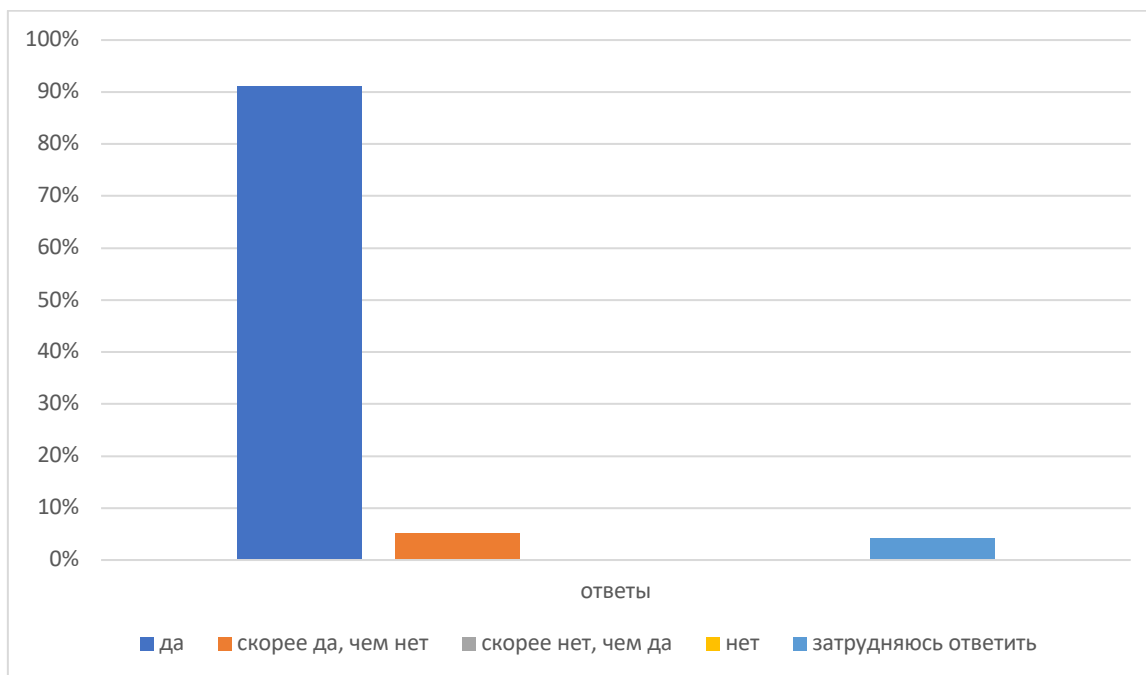
Да-91%

Скорее да, чем нет-5%

Скорее нет, чем да-0%

Нет-0%

Затрудняюсь ответить-4%



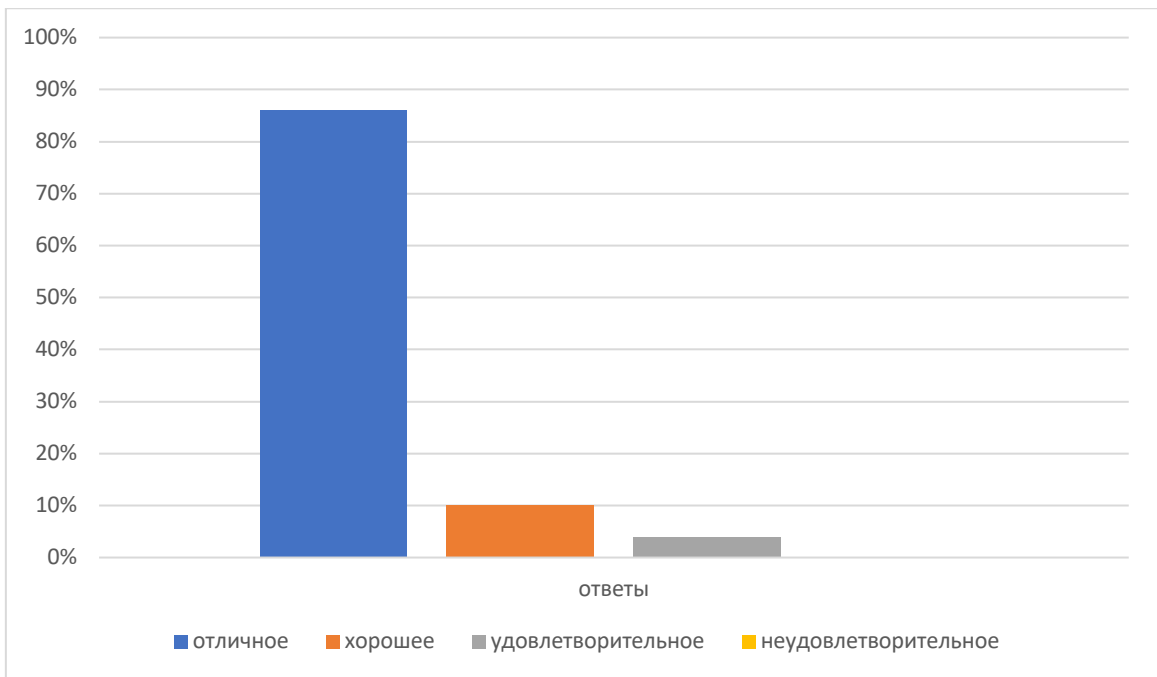
Как бы вы оценили качество образования, которое дает колледж

Отличное-86%

Хорошее-10%

Удовлетворительное-4%

Неудовлетворительное-0%



Рекомендовали ли вы колледж знакомым, друзьям или родственникам для качественного образования

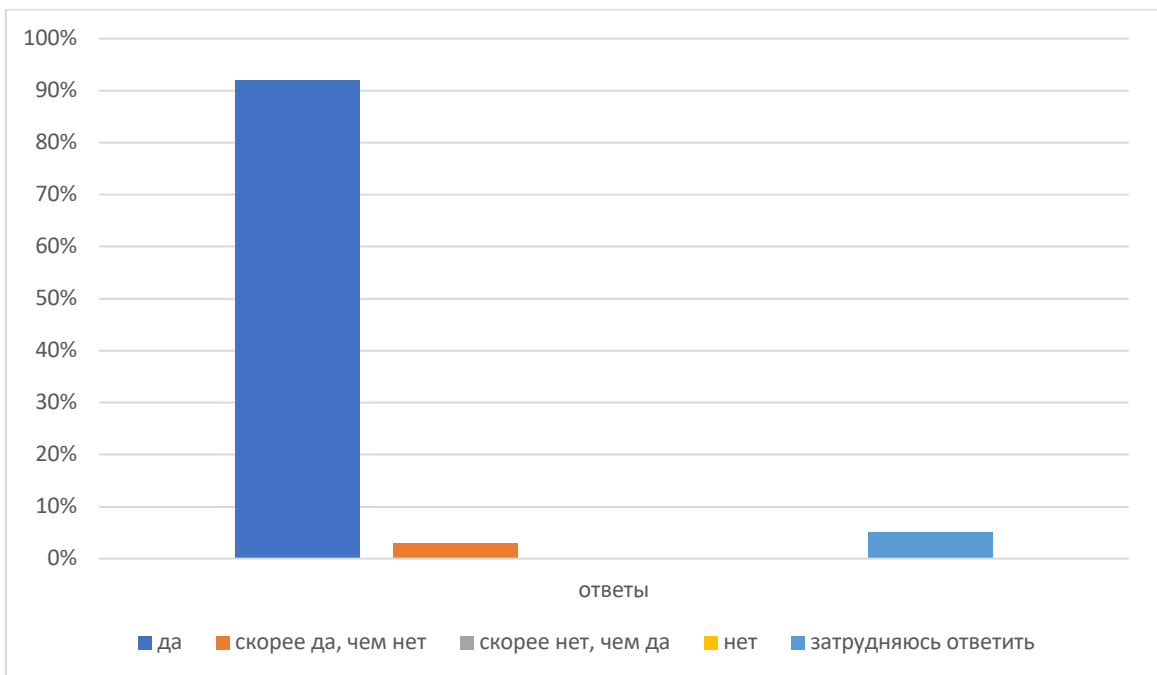
Да-92%

Скорее да, чем нет-3%

Скорее нет, чем да-0%

Нет-0%

Затрудняюсь ответить-5%



Результаты анкетирования говорят об удовлетворенности студентов качеством предоставления образовательных услуг.